

## UYGULAMA 9

```
\begin{document} ten önce
\usepackage[turkish]{babel}
\newtheorem{teorem}{Teorem}
\begin{document} ten sonra \shorthandoff{=}
```

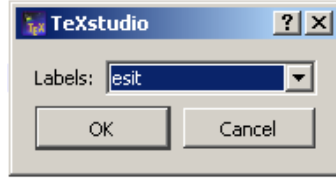
kullanın

Ali	Analiz	BA
Ayşe	Cebir	CB

Tablo 1: Not tablosu

**Teorem 1**  $\lim_{x \rightarrow 0} \frac{\sin x}{x} = 1$

**Teorem 2**  $\lim_{n \rightarrow +\infty} \left(1 + \frac{1}{n}\right)^n = e$



Şekil 1: Anahtar Listesi

Şekil 1 TeXstudio editöründeki anahtar listesini göstermektedir.

Teorem 2 diziler konusunda önemli bir teoremdir.

Teorem 1 limit konusunda önemli bir teoremdir.

Tablo 2 da görüldüğü gibi dünya düzdür.

A	2	Analiz
B	4	Geometri

Tablo 2: Tablo

Tablo 1 da bazı notlar görülmektedir.