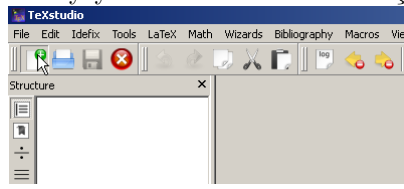
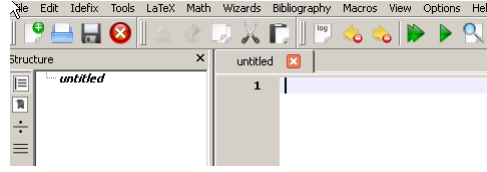


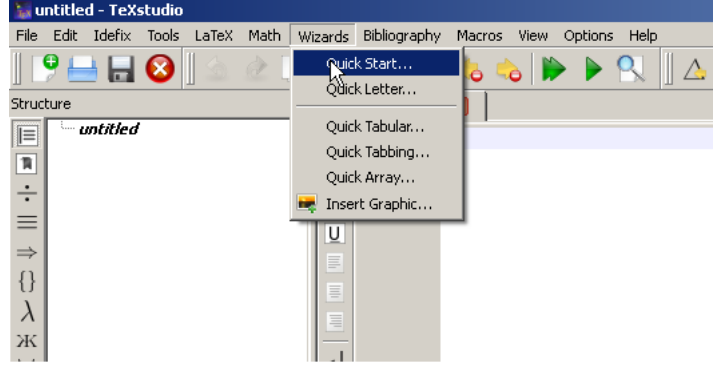
Yeni bir dosyayı Sihirbaz kullanarak oluşturmak



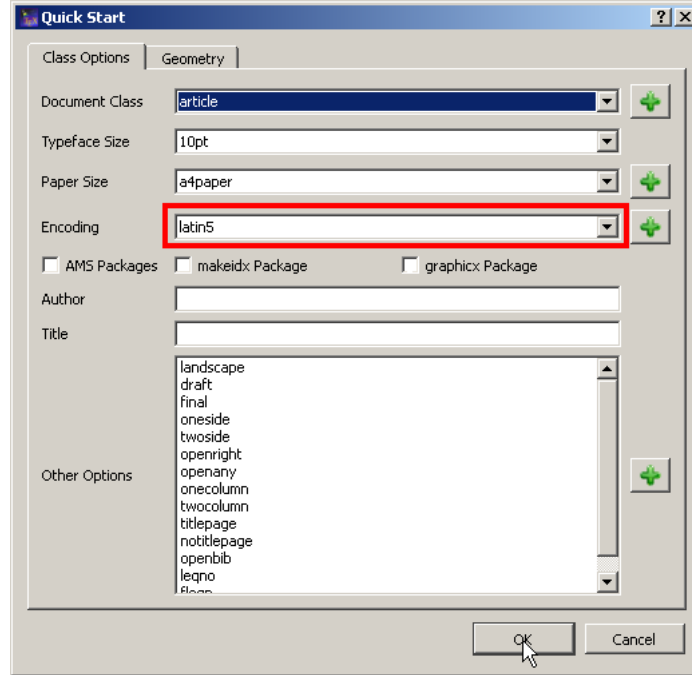
Yeni açılmış boş bir dosya:



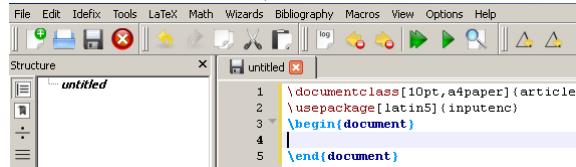
Bir latex dosyasında bulunması zorunlu satırları eklemek



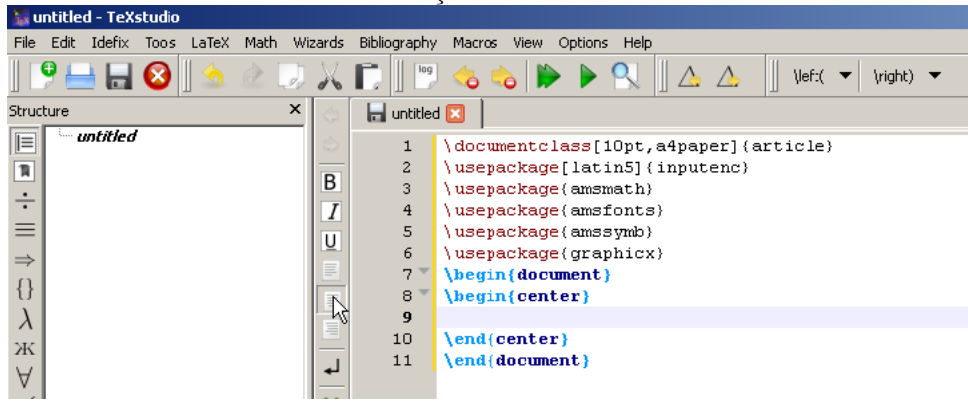
Türkçe karakterleri kolay yazmak için seçim.



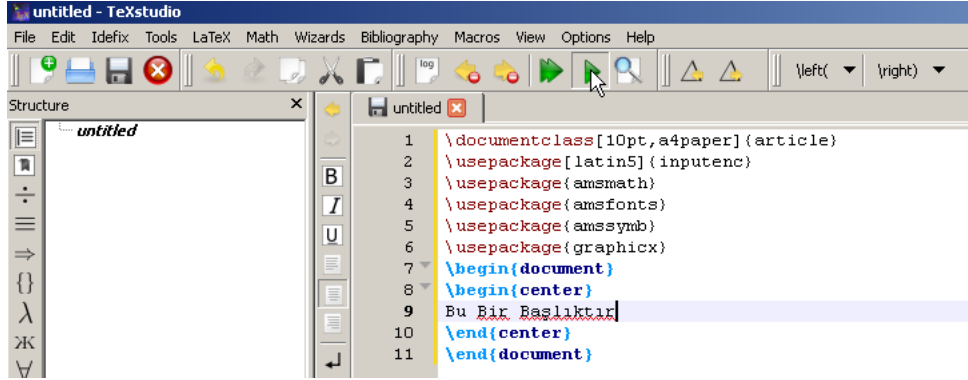
(Türkçe karakter yazmak için gereken satırı ve) zorunlu satırları içeren minimum bir Latex dosyası:



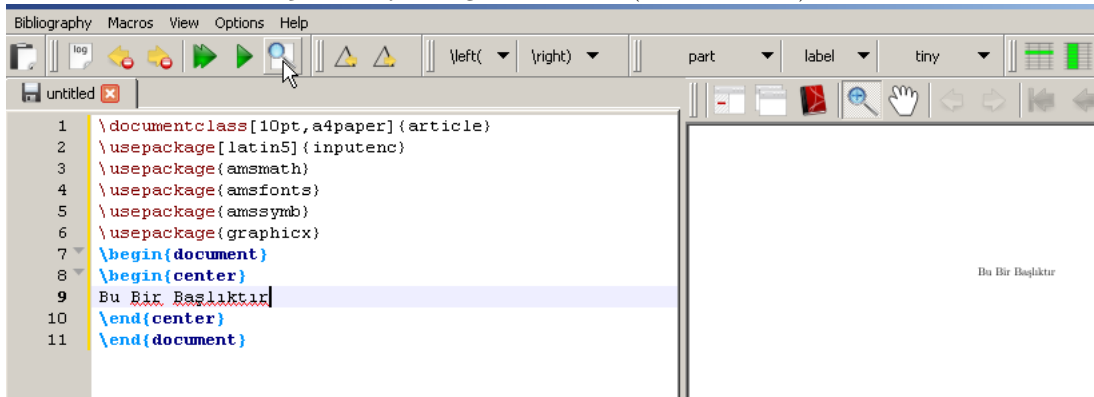
Başlık Yazmak:



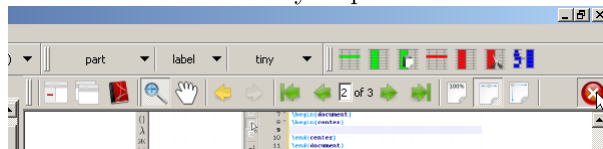
Derlemek:



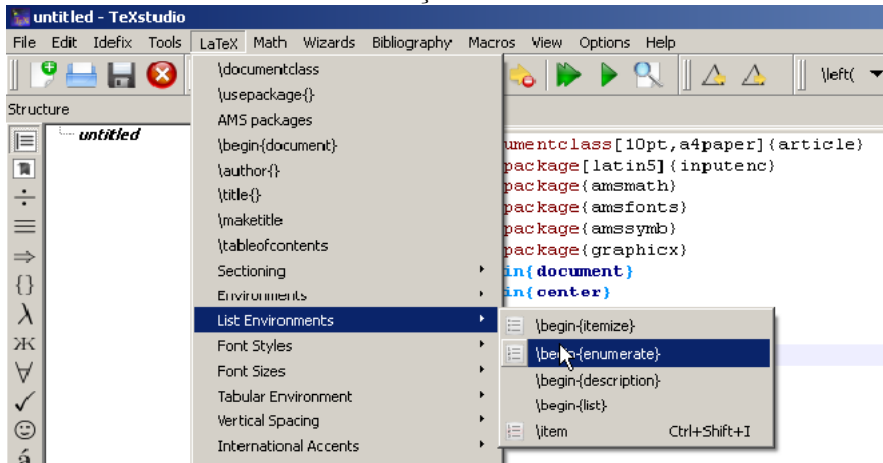
Çıktı dosyasını görüntülemek (hızlı önizleme) :



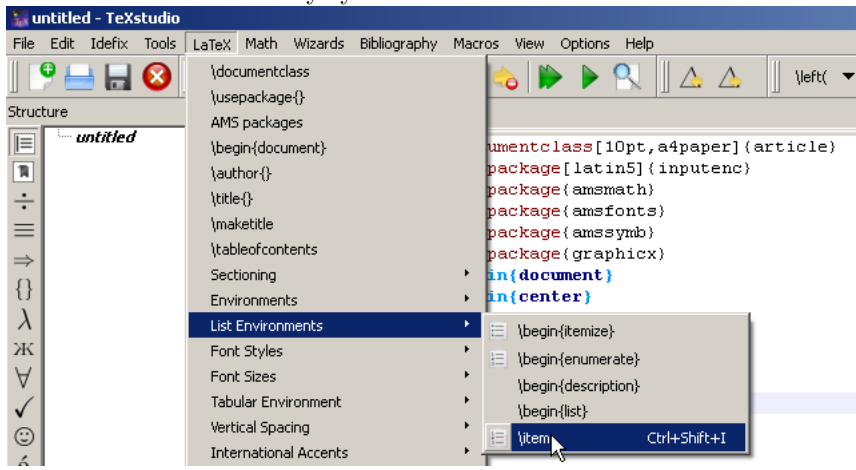
Önizlenmeyi kapatmak:



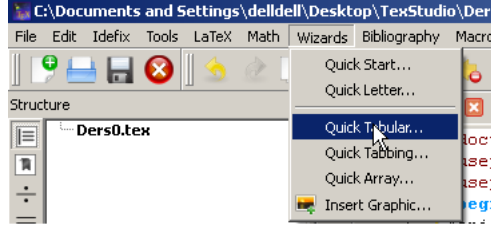
Numaralanmış Liste hazırlamak:



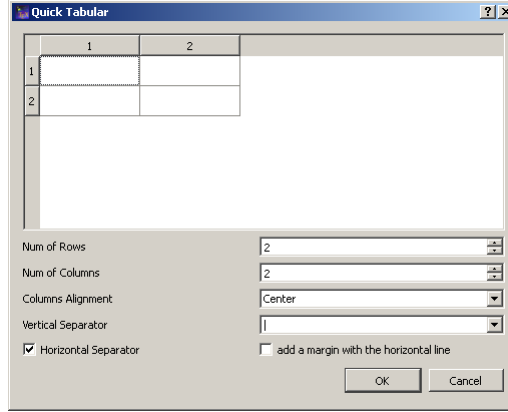
Listeye yeni bir madde eklemek:



Şehirbaz Kullanarak Tablo oluşturmak:



Tablonun satır, sütun sayısı, ortalama, ara çizgileri gibi özelliklerini seçmek



Tabloyu doldurup (dosyayı derledikten sonra) tabloyu ve numaralanmış listeyi görüntülemek:

